

Пояснения к прайс-листу

- Данный прайс-лист действителен для России.
В прайс-листе содержится следующая программа поставок:

котлы малой, средней и большой мощности
настенные котлы
емкостные водонагреватели
гелиосистемы
тепловые насосы
квартирные системы вентиляции
системотехника

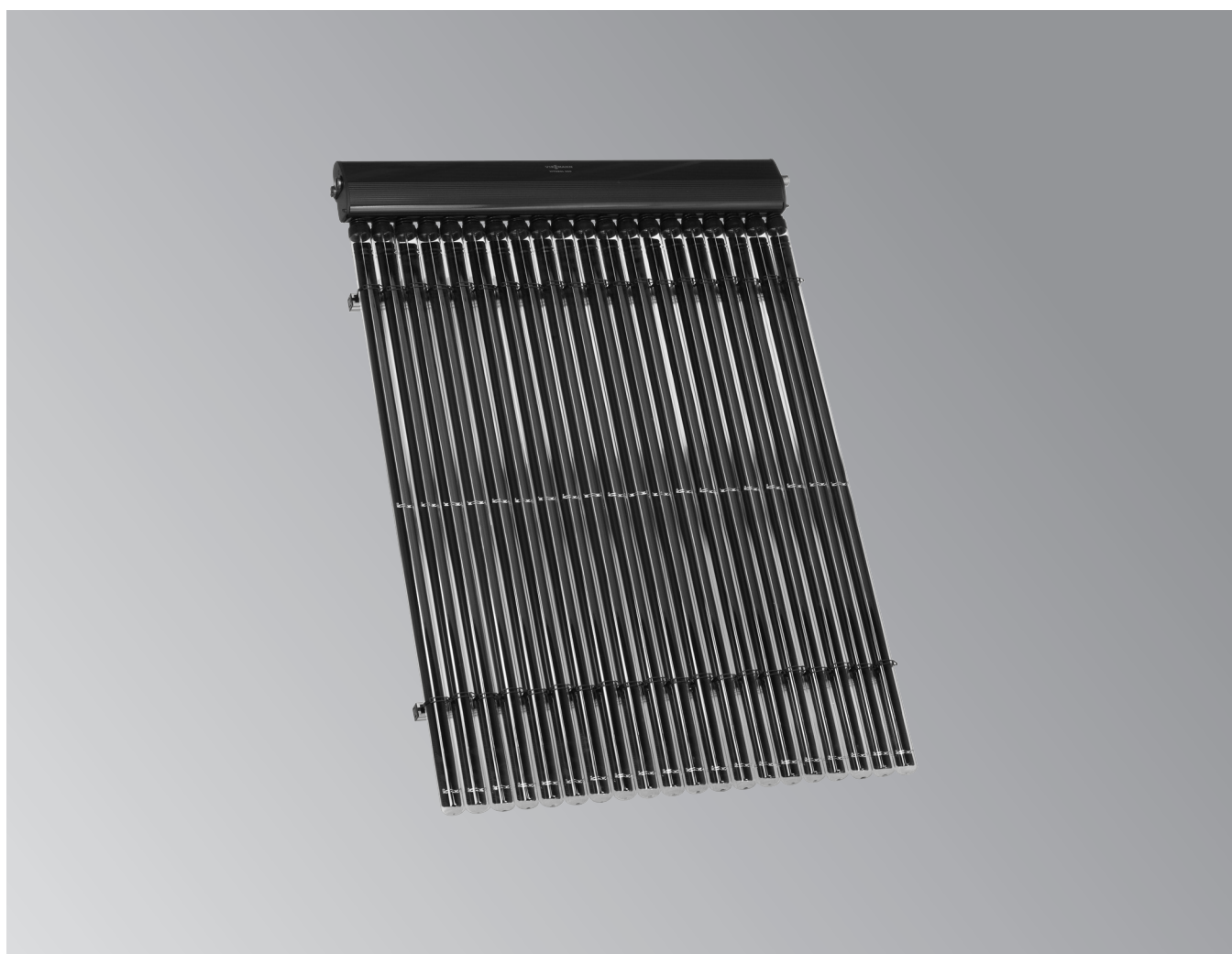
- Сокращение: MG - материальная группа.
- Для определения заказных номеров запасных частей используется программа ЕТЕК, которую Вы можете получить у наших представителей.

Цены нашего прайс-листа указаны без НДС. В случае изменения отпускных цен заводом-изготовителем - цены настоящего прайс-листа могут быть изменены.

Оставляем за собой право на внесение изменений.

VITOSOL 300-T

Вакуумный трубчатый коллектор, работающий по принципу тепловых трубок для использования солнечной энергии



13.4

Vitosol 300-T

Вакуумный трубчатый коллектор

Тип SP3A (2 м² и 3 м²)

Для приготовления горячей воды, нагрева теплоносителя в отопительных системах и воды в плавательных бассейнах с помощью теплообменника, а также для генерации технологического тепла.

Для монтажа на плоских и скатных крышах, а также для установки в произвольном месте.

Максимальное давление до 6 бар.

- Высокоэффективный вакуумный трубчатый, работающий по принципу тепловых трубок и обеспечивающий высокую эксплуатационную надежность.
- Встроенный в вакуумные трубки поглотитель не чувствительный к загрязнению.
- Эффективная передача тепла с помощью теплообменника типа "труба в трубе" Duotec.
- Возможность оптимальной ориентации вращающихся трубок относительно солнца обеспечивает максимальное использование энергии.
- Сухое соединение, т.е. трубки могут устанавливаться или заменяться при наполненной установке.
- Высокоэффективная теплоизоляция корпуса коллектора сводит к минимуму потери тепла.
- Простой монтаж благодаря использованию систем крепления и монтажа фирмы Viessmann.

VITOSOL 300-T

Отдельные коллекторы

Гелиоустановка				
Площадь поглотителя (м ²)		2	3	MG 40
Vitosol 300-T, тип SP3A 2 м ²	SK01430 2203,-		-	№ заказа евро
Vitosol 300-T, тип SP3A 3 м ²	-	SK01431 3304,-		№ заказа евро
Технические данные		Площадь поглотителя (м²)		
		2	3	
Площадь брутто		2,87	4,32	м ²
Площадь поглотителя		2	3	м ²
Площадь апертуры трубчатого коллектора		2,15	3,23	м ²
Ширина		1420	2129	мм
Высота		2040	2040	мм
Глубина		143	143	мм
Масса		58	87	кг
Принадлежности для подключений				
Площадь поглотителя (м ²)		2	3	MG 40
Соединительные трубы (1 пара) Для соединения отдельных коллекторов. С теплоизоляцией.	7296485 74,-			№ заказа евро
Комплект подключений Для коллекторной панели площадью до 15 м ² .	7296487 98,-			№ заказа евро
Отдельные детали для монтажа				
Площадь поглотителя (м ²)		2	3	MG 35
Комплект запчастей Набор мелких деталей, которые могут быть утеряны при монтаже коллектора с использованием системы крепления кровельными крюками.	7374498 10,-			№ заказа евро

► Данные о емкостных водонагревателях для гелиосистем см. в регистре 17.

► Информацию о принадлежностях для монтажа см. в регистре 13.5.

► Информацию о контроллерах гелиосистем см. в регистре 13.6.

13.4

Монтажные комплекты (стропильные анкеры) для трубчатых коллекторов				
Монтажные комплекты				MG 40
	черный	черепично-красный	коричневый	
Цвет покрытия Монтажный комплект Для крыш без промежуточной обрешетки (винты длиной 150 мм). Со стропильными анкерами для низкой черепицы и следующим кровельным покрытием: ■ голландская черепица (макс. высота черепицы = 70 мм) ■ плоско-черепичное покрытие ■ шифер	Z008353 34,—	Z008351 35,—	Z008352 35,—	№ заказа евро
Монтажный комплект Для крыш без промежуточной обрешетки (винты длиной 150 мм). Со стропильными анкерами для высокой черепицы и следующим кровельным покрытием: ■ голландская черепица (макс. высота черепицы = 100 мм) ■ черепица типа "Монах и монашка"	Z008356 35,—	Z008354 36,—	Z008355 36,—	№ заказа евро
Монтажный комплект Для крыш с промежуточной обрешеткой (винты длиной 190 мм). Со стропильными анкерами для низкой черепицы и следующим кровельным покрытием: ■ голландская черепица (макс. высота черепицы = 70 мм) ■ плоско-черепичное покрытие ■ шифер	Z008359 34,—	Z008357 35,—	Z008358 35,—	№ заказа евро
Монтажный комплект Для крыш с промежуточной обрешеткой (винты длиной 190 мм). Со стропильными анкерами для высокой черепицы и следующим кровельным покрытием: ■ голландская черепица (макс. высота черепицы = 100 мм) ■ черепица типа "Монах и монашка"	Z008362 35,—	Z008360 36,—	Z008361 36,—	№ заказа евро

13.4

Максимальная высота черепицы:

Расстояние от верхней кромки стропилы или обрешетки до верхней кромки черепицы (гофра).

- Низкая черепица: Например, Франкфуртская черепица пр-ва Braas.
- Высокая черепица: Например, Saphir или Provence пр-ва Braas.

VITOSOL 300-T

Отдельные коллекторы – **вертикальный** монтаж
Система крепления

Принадлежности для крепления				
Необходимые принадлежности в соответствии с площадью поглотителя (м ²)		2	3	MG 40
Накрышный монтаж на соответствующих кровлях с использованием системы крепления "Стропильный анкер"				
Для снеговой нагрузки до 2,55 кН/м² и скорости ветра до 150 км/ч				
Монтажный материал для всех кровель (монтажные шины и крепежный материал коллекторов/шин)		Z008454 151,–	Z008455 174,–	№ заказа евро
Необходимое количество монтажных комплектов для кровли (см. раздел "Монтажные комплекты (стропильные анкера) для трубчатых коллекторов"):				
<ul style="list-style-type: none"> ■ голландская черепица ■ плоско-черепичное покрытие ■ шифер ■ черепица типа "Монах и монашка" 				
Расстояние между стропилами до 800 мм (расстояние между стропилами более 800 мм по запросу)		4	4	Кол-во

13.4

Указание!

При использовании кровельной теплоизоляции крепление стропильных анкеров на стропилах должно выполняться заказчиком. При этом следует учитывать, что в несущую деревянную конструкцию шурупы должны проникать минимум на 120 мм, чтобы обеспечить достаточную несущую способность.

Крепление без стропильных анкеров (например, для выполняемого заказчиком монтажа на металлических крышах)				MG 40
Крепление на металлической крыше Для снеговой нагрузки до 2,55 кН/м ² и скорости ветра до 150 км/ч. Расстояние между стропилами до 800 мм (расстояние между стропилами более 800 мм по запросу)		Z007512 155,–	Z007513 178,–	№ заказа евро

Монтажные комплекты для трубчатых коллекторов			
Накрышный монтаж (кровельные крюки)			
Необходимые принадлежности в соответствии с площадью поглотителя (м ²)	2	3	MG 40
Крепежный комплект Для кровли из голландской черепицы (для наклонных крыш).	Z006580		№ заказа евро
	155,-		
Крепежный комплект Для кровли из плоской черепицы (для наклонных крыш).	Z006582		№ заказа евро
	139,-		
Крепежный комплект Для кровли из шифера (для наклонных крыш).	Z006584		№ заказа евро
	139,-		
Крепежный комплект Для кровли из гофрированного листового покрытия, профиль 5 и 6 (для наклонных крыш).	Z006588		№ заказа евро
	137,-		
Крепежный комплект Для кровли из гофрированного листового покрытия , профиль 8 (для наклонных крыш).	Z006590		№ заказа евро
	137,-		
Крепежный комплект Для крепления без кровельных крюков , например, для монтажа заказчиком на металлических крышах (для наклонных крыш).	Z006586		№ заказа евро
	97,-		
Монтаж на плоских крышах			
Необходимые принадлежности в соответствии с площадью поглотителя (м ²)	2	3	MG 40
Крепежный комплект Для опорной стоечной конструкции на плоских крышах и для установки в произвольном месте. Опорные конструкции, например, стальные балки и бетонные плиты, выполняются заказчиком.	Z006547		№ заказа евро
	383,-		

13.4

