

## Пояснения к прайс-листу

- Данный прайс-лист действителен для России.  
В прайс-листе содержится следующая программа поставок:

котлы малой, средней и большой мощности  
настенные котлы  
емкостные водонагреватели  
гелиосистемы  
тепловые насосы  
квартирные системы вентиляции  
системотехника

- Сокращение: MG - материальная группа.
- Для определения заказных номеров запасных частей используется программа ЕТЕК, которую Вы можете получить у наших представителей.

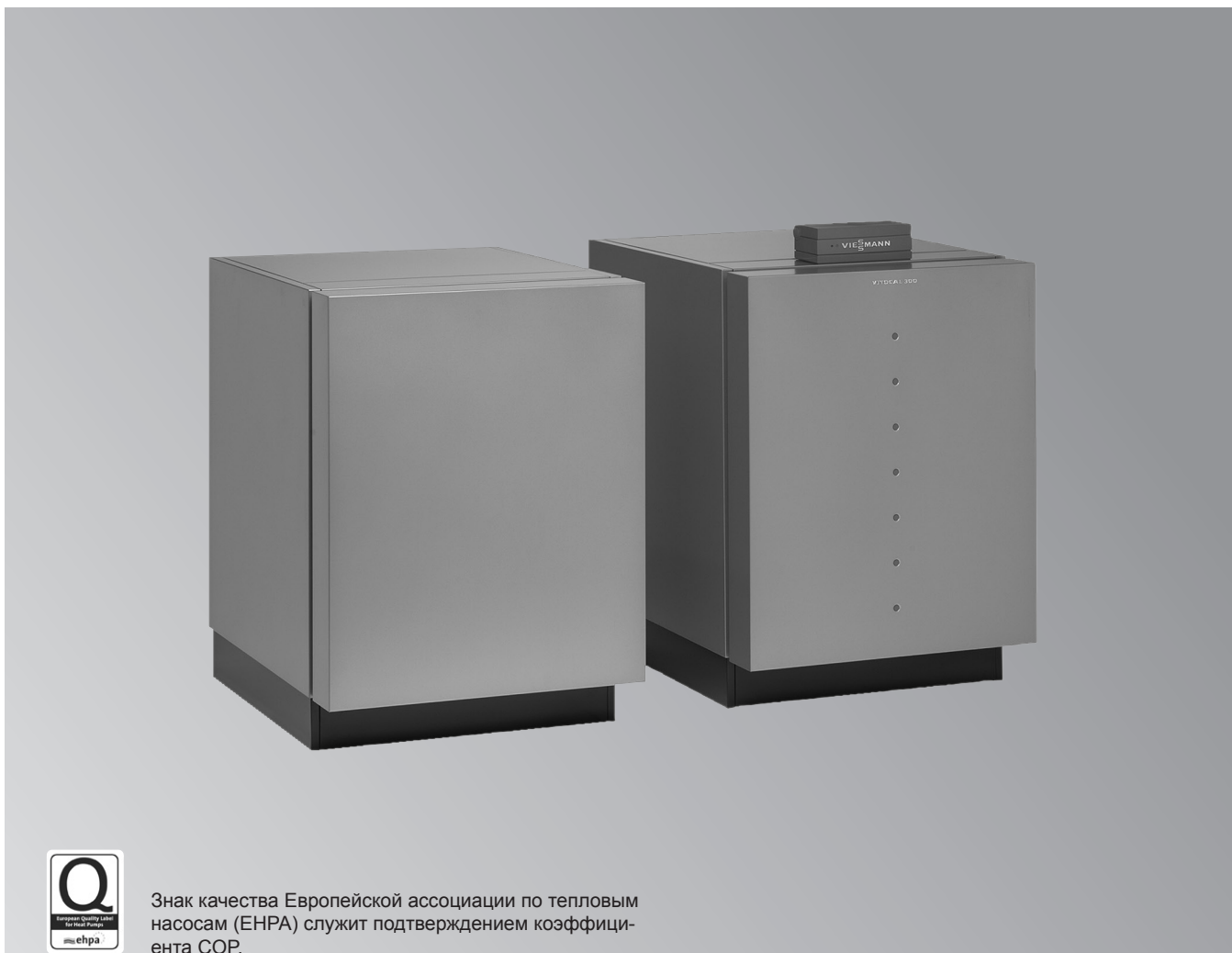
Цены нашего прайс-листа указаны без НДС. В случае изменения отпускных цен заводом-изготовителем - цены настоящего прайс-листа могут быть изменены.

Оставляем за собой право на внесение изменений.

## VITOCAL 300-G

Одно-/двухступенчатые тепловые насосы  
рассольно-водяной модификации мощностью 42,4 - 85,6 кВт  
водо-водяной модификации мощностью 56,2 - 117,8 кВт

11.2



Знак качества Европейской ассоциации по тепловым насосам (EHPA) служит подтверждением коэффициента COP.

### Vitocal 300-G

#### Тип BW 301.A

Температура подающей магистрали до 60 °С

**Тепловой насос** для отопления и приготовления горячей воды в моновалентных или бивалентных отопительных установках.

С контроллером погодозависимого цифрового программного управления тепловым насосом Vitotronic 200 (тип WO1B), в качестве одноступенчатого теплового насоса или 1-й ступени (ведущий) двухступенчатого теплового насоса.

#### Тип BWS 301.A

Температура подающей магистрали до 60 °С

**Тепловой насос** 2-й ступени (ведомый) двухступенчатого теплового насоса для повышения мощности в сочетании с типом BW. Без собственного контроллера.

**Допустимое рабочее давление: в системе отопления 3 бар**

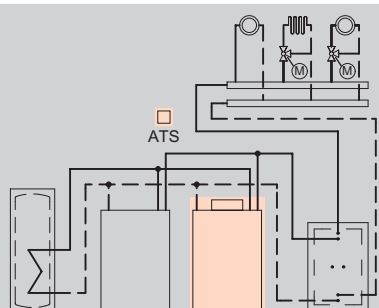
- Низкие эксплуатационные расходы благодаря высокому значению коэффициента мощности COP (COP = Coefficient of Performance) согласно EN 14511: до 4,8 (рассол 0 °С/вода 35 °С).
- Моновалентный режим работы для отопления и приготовления горячей воды.
- Максимальная температура подающей магистрали до 60 °С.
- Низкий уровень шума и вибраций благодаря оптимизации конструкции прибора.
- Снижение стоимости эксплуатации при максимальной эффективности в каждой рабочей точке благодаря инновационной системе диагностики контура хладагента RCD (Refrigerant Cycle Diagnostic System) с электронным расширительным клапаном.
- Простой в использовании контроллер Vitotronic с текстовой и графической индикацией для погодозависимой теплогенерации и функций "natural cooling" или "active cooling".
- Максимальная вариативность благодаря комбинации модулей, которые могут иметь различные показатели мощности.
- Простая подача на место установки благодаря небольшому весу и размеру модулей.

## VITOCAL 300-G

Рассольно-водяные тепловые насосы  
одно-/двухступенчатые, тип BW/BWS 301.A

11.2

### Отопительная установка



- 1 отопительный контур без смесителя
- 1 или 2 отопительных контура со смесителем

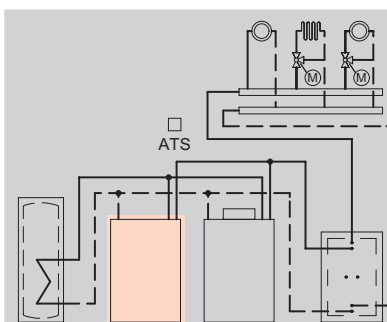
### Контроллер

#### Контроллер теплового насоса Vitotronic 200 Тип WO1B, для режима погодозависимой теплогенерации

- Контроллер цифрового программного управления тепловым насосом
- Регулировка температуры емкостного водонагревателя
- Управление с помощью текстового меню
- Интегрированная система диагностики
- Управление проточным нагревателем теплоносителя
- Управление дополнительным жидкотопливным/газовым котлом
- Каскадное подключение до 5 двухступенчатых комбинаций "ведущий/ведомый" (необходимы принадлежности).
- Управление функциями охлаждения "natural cooling" и "active cooling"
- Нагрев плавательного бассейна
- Интегрированный контроль годового коэффициента использования / расчет энергетического баланса
- Возможность обмена данными с Vitocom 100



Для каждого отопительного контура со смесителем, для дополнительного жидкотопливного/газового котла, для функций охлаждения и для нагрева плавательного бассейна требуются модули расширения (см. раздел "Принадлежности").



#### Без собственного контроллера.

Vitocal 300-G, тип BWS, функционирует только в качестве теплового насоса 2-й ступени в сочетании с одним Vitocal 300-G, тип BW. Возможна комбинация различных типов с разными показателями номинальной тепловой мощности в зависимости от специфики отопительной установки.

#### Указание!

Тепловые насосы должны вводиться в эксплуатацию специализированной фирмой по отопительной технике, сертифицированной компанией Viessmann для обслуживания тепловых насосов.

Комплект поставки:

Тип BW 301.A

- Комплектный тепловой насос в компактном исполнении в качестве 1-й ступени (ведущий)
- Встроенный контроллер теплового насоса с датчиком наружной температуры
- Ограничитель пускового тока
- Звукопоглощающие регулируемые опоры

Тип BWS 301.A

- Тепловой насос в компактном исполнении в качестве 2-й ступени (ведомый)
- Ограничитель пускового тока
- Звукопоглощающие регулируемые опоры
- Соединительный электрический кабель с 1-ой ступенью (ведущим)

#### Указание!

Тепловой насос 2-й степени (ведомый) всегда устанавливать слева от прибора 1-й ступени (ведущего).

## VITOCAL 300-G

Рассольно-водяные тепловые насосы  
одно-/двухступенчатые, тип BW/BWS 301.A

11.2

Тип Конструктивный тип Исполнение	Номинальная тепловая мощность (кВт) при рабочей точке В0/W35, разность 5 К (согласно EN 14511)			MG 40
	21,2	28,8	42,8	
<b>BW 301.A21</b> одноступенчатый/ двухступенчатый ведущий	Z009817 11601,-	-	-	№ заказа евро
<b>BW 301.A29</b> одноступенчатый/ двухступенчатый ведущий	-	Z009818 15199,-	-	№ заказа евро
<b>BW 301.A45</b> одноступенчатый/ двухступенчатый ведущий	-	-	Z009819 18728,-	№ заказа евро
<b>BWS 301.A21</b> двухступенчатый ведомый	Z009820 9822,-	-	-	№ заказа евро
<b>BWS 301.A29</b> двухступенчатый ведомый	-	Z009821 12903,-	-	№ заказа евро
<b>BWS 301.A45</b> двухступенчатый ведомый	-	-	Z009822 15898,-	№ заказа евро
<b>Технич. данные</b>				
Длина	1085	1085	1085	мм
Ширина	780	780	780	мм
Высота	1267	1267	1267	мм
Масса	282	305	345	кг
Расстояние между приборами.	300	300	300	мм
Коэффициент мощности (COP)	4,7	4,8	4,6	
Температура подачи	60	60	60	°C

Масса теплового насоса 2-й ступени (тип BWS 301.A) меньше на 5 кг по сравнению с тепловым насосом 1-й ступени (тип BW 301.A).

## VITOCAL 300-G

Водо-водяные тепловые насосы  
одно-/двухступенчатые, тип BW/BWS 301.A

11.2

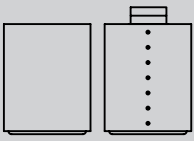
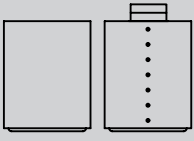
Комплекты для переоборудования в водо-водяную модификацию					
<b>Комплекты переоборудования в водо-водяную модификацию</b>					
В комплекте:					
<ul style="list-style-type: none"> <li>■ Реле расхода с настроенной точкой переключения</li> <li>■ Реле контроля защиты от замерзания</li> </ul>					
<b>Одноступенчатые тепловые насосы</b>					
Номинальная тепловая мощность для использования в качестве водо-водяного теплового насоса при рабочей точке W10/W35, разность 5 K (EN 14511)					
	BW 301.A21	BW 301.A29	BW 301.A45		Тип
COP	28,1	37,1	58,9		кВт
	5,9	6,0	5,5		
Комплект переоборудования в водо-водяную модификацию	7424671 640,—	7424672 640,—	7424673 640,—		№ заказа евро MG 40
<b>Двухступенчатые тепловые насосы</b>					
<b>Таблица выбора комплекта для переоборудования</b>					
при различных комбинациях мощности "ведущий/ведомый" (двухступенчатое исполнение)					
<b>Указание!</b>					
Для пакетов "ведущий/ведомый", которые состоят из тепловых насосов одинаковой мощности (см. пакеты "ведущий/ведомый"), соответствующий комплект для переоборудования уже содержится в комплекте поставки.					
<b>Комбинация мощности</b>		<b>Точка переключения реле расхода, л/ч</b>			
Тип BW (ведущий) / тип BWS (ведомый)		8500	9750	10700	
Тип BW/BWS 301.A21 и A29		x			
Тип BW/BWS 301.A21 и A45			x		
Тип BW/BWS 301.A29 и A45				x	
Комплект переоборудования в водо-водяную модификацию		7417868 640,—	7424674 640,—	7424675 640,—	№ заказа евро MG 40

# VITOCAL 300-G

Двухступенчатые тепловые насосы

11.2

Пакеты "ведущий/ведомый"					
<b>Рассольно-водяной тепловой насос</b> Номинальная тепловая мощность (кВт) при рабочей точке В0/W35, разность 5 К (согласно EN 14511)		42,4	57,6	85,6	<b>MG 40</b> № заказа евро
Пакет "ведущий/ведомый" с одинаковой номинальной мощностью приборов: ■ Vitocal 300-G, тип BW 301.A ■ Vitocal 300-G, тип BWS 301.A		Z009835 21417,-	Z009836 28096,-	Z009837 34620,-	
<b>Водо-водяной тепловой насос</b> Номинальная тепловая мощность (кВт) при рабочей точке W10/W35, разность 5 К (согласно EN 14511)		56,2	74,2	117,8	<b>MG 40</b> № заказа евро
Пакет "ведущий/ведомый" с одинаковой номинальной мощностью приборов: ■ Vitocal 300-G, тип BW 301.A ■ Vitocal 300-G, тип BWS 301.A ■ Комплект переоборудования в водо-водяную модификацию		Z009853 22057,-	Z009854 28736,-	Z009855 35260,-	




## VITOCAL 300-G

### Принадлежности

11.2

Принадлежности			
<b>Рассольный контур (первичный)</b>			<b>MG 40</b>
<b>Пакеты принадлежностей рассольного контура</b> Готовые комплекты подключений <ul style="list-style-type: none"> <li>■ Расширительный бак</li> <li>■ Колпачковый клапан</li> <li>■ Воздухосборник</li> <li>■ Предохранительный клапан, 3 бар</li> <li>■ Манометр</li> <li>■ 2 крана наполнения и опорожнения</li> <li>■ Запорная арматура</li> <li>■ Монтажные планки для крепления на стене</li> <li>■ Теплоизоляция (паронепроницаемая)</li> </ul>			
<b>Пакет принадлежностей рассольного контура до 25,8 кВт</b> ■ Расширительный бак объемом 40 литров		ZK00301 <b>991,-</b>	№ заказа <b>евро</b>
<b>Пакет принадлежностей рассольного контура до 37,0 кВт</b> ■ Расширительный бак объемом 50 литров		ZK00302 <b>1070,-</b>	№ заказа <b>евро</b>
<b>Комплекты насосов для пакетов принадлежностей рассольного контура</b> Необходимы, если в тепловом насосе отсутствует первичный насос.			
<b>Комплект насоса для пакета принадлежностей рассольного контура до 25,8 кВт</b> <ul style="list-style-type: none"> <li>■ Энергоэффективный насос Wilo Stratos Para 25/1-8, 230 В</li> <li>■ Комплект подключения G 1½</li> </ul>		ZK00296 <b>799,-</b>	№ заказа <b>евро</b>
<b>Комплект насоса для пакета принадлежностей рассольного контура до 37 кВт</b> <ul style="list-style-type: none"> <li>■ Энергоэффективный насос Wilo Stratos Para 30/1-12, 230 В</li> <li>■ Комплект подключения G 2</li> </ul>		ZK00297 <b>989,-</b>	№ заказа <b>евро</b>
<b>Комплект насоса для пакета принадлежностей рассольного контура до 25,8 кВт</b> <ul style="list-style-type: none"> <li>■ Насос Wilo TOP S 30/7, 400 В</li> <li>■ Вспомогательный контактор</li> <li>■ Комплект подключения G 2</li> </ul>		ZK00298 <b>953,-</b>	
<b>Комплект насоса для пакета принадлежностей рассольного контура до 37,0 кВт</b> <ul style="list-style-type: none"> <li>■ Насос Wilo TOP S 30/10, 400 В</li> <li>■ Вспомогательный контактор</li> <li>■ Комплект подключения G 2</li> </ul>		ZK00299 <b>1037,-</b>	
<b>Реле давления</b> (Не используется в сочетании с теплоносителем на основе карбоната калия.)		9532663 <b>181,-</b>	



Принадлежности			
<b>Рассольный контур (первичный)</b>			<b>MG 40</b>
<p><b>Распределитель рассола для земляных коллекторов/земляных зондов (никелированный)</b></p> <ul style="list-style-type: none"> <li>■ Патрубки подключения подающей и обратной магистрали</li> <li>■ Стяжные резьбовые соединения</li> <li>■ Шаровые краны</li> <li>■ Монтажные принадлежности</li> <li>■ 2 крана наполнения и опорожнения</li> </ul> <p>К подающей и обратной магистрали рассольного контура могут быть подключены и скомбинированы любым образом до <b>четырёх распределителей рассола</b> (с 4 подключениями).</p>			
<b>Распределитель рассола PE 25 × 2,3 для 2 рассольных контуров</b>		7373332 <b>464,-</b>	№ заказа евро
<b>Распределитель рассола PE 25 × 2,3 для 3 рассольных контуров</b>		7373331 <b>672,-</b>	№ заказа евро
<b>Распределитель рассола PE 25 × 2,3 для 4 рассольных контуров</b>		7182043 <b>851,-</b>	№ заказа евро
<b>Распределитель рассола PE 32 × 2,9 для 2 рассольных контуров</b>		7373330 <b>445,-</b>	№ заказа евро
<b>Распределитель рассола PE 32 × 2,9 для 3 рассольных контуров</b>		7373329 <b>640,-</b>	№ заказа евро
<b>Распределитель рассола PE 32 × 2,9 для 4 рассольных контуров</b>		7143763 <b>851,-</b>	№ заказа евро

**Указания!**

- Подбор пакетов принадлежностей для рассольного контура следует выполнять в соответствии с документацией по проектированию. При увеличении первичного контура необходимо заново произвести расчет параметров или установить дополнительный расширительный бак.
- При использовании насосов на 400 В для рассольного контура необходим вспомогательный контактор (для насосов пр-ва Viessmann имеется в комплекте поставки).
- ▶ Информацию о вспомогательном контакторе см. в разделе "Принадлежности для контроллера".


Теплоноситель			
<p><b>Теплоноситель "Туфосол", 30 литров</b></p> <p>Готовая смесь на базе этиленгликоля с ингибиторами коррозии до -15 °С (светло-зеленого цвета), в одноразовой емкости.</p>		9532655 <b>85,-</b>	№ заказа евро <b>MG 40</b>
<p><b>Теплоноситель "Туфосол", 200 литров</b></p> <p>Готовая смесь на базе этиленгликоля с ингибиторами коррозии до -15 °С (светло-зеленого цвета), в одноразовой емкости.</p>		9542602 <b>517,-</b>	№ заказа евро <b>MG 40</b>
<p><b>Наполнительная станция</b></p> <ul style="list-style-type: none"> <li>■ Самовсасывающий роторный насос, 30 л/мин.</li> <li>■ Грязевой фильтр (со стороны всасывания)</li> <li>■ Шланг, длина 0,5 м (со стороны всасывания)</li> <li>■ Соединительный шланг, длина 2,5 м (2 шт.)</li> <li>■ Транспортный контейнер (используется в качестве емкости для прокачки контура)</li> </ul>		7188625 <b>577,-</b>	№ заказа евро <b>MG N</b>
<b>Скважинный контур (первичный контур)</b>			
<p><b>Пластинчатый теплообменник (разборный)</b></p> <p>Для разделения скважинного и рассольного контура.</p> <p>▶ <i>Прайс-лист Vitoset</i></p>			
<b>Прочие принадлежности предоставляются заказчиком.</b>			



## VITOCAL 300-G


### Принадлежности

11.2

Принадлежности			
<b>Насосы</b>			
<b>Насос</b> (230 В~) Wilо, тип RS 25/6-3.		7338850 179,-	№ заказа евро MG 35
<b>Насос</b> (230 В~) Grundfos, тип UPS 25-60.		7338851 179,-	№ заказа евро MG 35
<b>Энергоэффективный насос</b> (соответствует классу энергопотребления А) ■ Энергоэффективный насос Wilо, тип Stratos Para 25/1-7 ■ Комплект гидравлических подключений Cu 28 мм		7423916 438,-	№ заказа евро MG 35
<b>Насос</b> (230 В~) Laing тип E6 Vario 25/180 G.		7499197 216,-	№ заказа евро MG 30

#### Указание!

Необходимо 2 насоса: 1 для отопления помещений и 1 для загрузки емкостного водонагревателя. При выборе соблюдать требования документации по проектированию.

Блок предохранительных устройств			
<b>Группа безопасности</b> ■ Блок предохранительных устройств с предохранительным клапаном (3 бар) ■ Теплоизоляция		7143779 111,-	№ заказа евро MG 35

► Данные о буферных емкостях отопительного контура см. в регистре 17.

Vitocell 100-L			
<b>Vitocell 100-L, тип CVL</b> Емкостный водонагреватель для приготовления горячей воды с системой послойной загрузки ■ Объем 500 литров ■ Из стали, с внутренним эмалевым покрытием Ceraprotect ■ Серебряного цвета		Z002074 2222,-	№ заказа евро MG 10

► Выбор емкостных водонагревателей выполнять в соответствии с документацией по проектированию и таблицей выбора (см. титульный лист регистра 11).

Принадлежности			
<b>Трубка послойной загрузки</b> Для установки во фланцевое отверстие. Для приготовления горячей воды тепловым насосом через внешний теплообменник. ■ Фланец ■ Уплотнение ■ Колпак фланца Для Vitocell 100-L, тип CVL		ZK00037 533,-	№ заказа евро MG 35

Приготовление горячей воды с помощью внешнего теплообменника (система с послойной загрузкой водонагревателя)			
<b>Насос загрузки водонагревателя</b> Для приготовления горячей воды через пластинчатый теплообменник. Grundfos UPS 25-60 B.		7820403 330,-	№ заказа евро MG 40
<b>Насос загрузки водонагревателя</b> Для приготовления горячей воды через пластинчатый теплообменник. Grundfos UPS 32-80 B.		7820404 756,-	№ заказа евро
<b>Пластинчатый теплообменник</b> Выбор согласно инструкции по проектированию. ► См. регистр 17.			
<b>Указание!</b> Прочие принадлежности предоставляются заказчиком.			



Принадлежности		
<b>Принадлежности</b>		<b>MG 40</b>
<b>2-ходовой шаровой вентиль с электроприводом (DN 32)</b> Может использоваться в качестве запорного вентиля. ■ С электроприводом (230 В~) ■ Патрубок подключения R 1¼ Необходим при приготовлении горячей воды с помощью внешнего теплообменника (система с послонной загрузкой водонагревателя).	7180573 <b>269,-</b>	№ заказа евро
► Выбор емкостных водонагревателей выполнять в соответствии с документацией по проектированию и таблицей выбора (см. титульный лист регистра 11).		
<b>Охлаждение</b>		<b>MG 40</b>
<b>Модуль расширения "natural cooling"</b> Электронное устройство для обработки сигналов и управления функцией охлаждения "natural cooling". ■ Соединительный штекер ■ Монтажные принадлежности Необходимо заказать навесной датчик влажности.	7179172 <b>121,-</b>	№ заказа евро
<b>3-ходовой переключающий клапан (R 1¼)</b> Необходим при использовании функции охлаждения "natural cooling". Для интеграции теплообменника в первичный контур (раскол).	7165482 <b>590,-</b>	№ заказа евро
<b>Терморегулятор защиты от замерзания</b> Предохранительный выключатель для защиты от замерзания.	7179164 <b>115,-</b>	№ заказа евро
<b>Навесной датчик влажности 24 В</b> ■ Для регистрации точки росы. ■ Для предотвращения выпадения конденсата.	7181418 <b>251,-</b>	№ заказа евро
<b>Пластинчатый теплообменник (разборный)</b> Для функции "natural cooling". ► <i>Прайс-лист Vitoset</i>		
<b>Принадлежности</b>		<b>MG 40</b>
<b>2-ходовой шаровой вентиль с электроприводом (DN 32)</b> Может использоваться в качестве запорного вентиля. ■ С электроприводом (230 В~) ■ Патрубок подключения R 1¼ Необходим при использовании функции охлаждения "natural cooling".	7180573 <b>269,-</b>	№ заказа евро
<b>Датчики</b>		<b>MG 35</b>
<b>Накладной датчик температуры (Ni500)</b> ■ Для измерения температуры на поверхности трубы. ■ С соединительным кабелем (длина 5,8 м) и штекером. Для измерения температуры подающей магистрали при охлаждении через <b>отдельный</b> контур охлаждения или через отопительный контур <b>без</b> смесителя.	 7183288 <b>87,-</b>	№ заказа евро
<b>Датчик температуры помещения (Ni500)</b> В корпусе для настенного монтажа. Для измерения температуры помещения при охлаждении через <b>отдельный</b> контур охлаждения.	 7408012 <b>82,-</b>	№ заказа евро
<b>Прочее</b>		<b>MG N</b>
<b>Коробка для сервисной документации</b> Коробка для хранения папки сервисной документации. Для крепления на теплогенераторе или на стене. Цвет серебристый.	7334502 <b>9,60</b>	№ заказа евро

## VITOCAL 300-G

Принадлежности для контроллера

11.2

Принадлежности		
<b>Устройства дистанционного управления</b>		
<p><b>Vitotrol 200A</b> (абонент шины KM-BUS) Настройка для одного отопительного контура:</p> <ul style="list-style-type: none"> <li>■ Заданное значение температуры помещения и режим работы</li> <li>■ Режим вечеринки и экономный режим</li> <li>■ Дисплей для индикации значений наружной температуры и температуры помещения, а также режимов работы</li> <li>■ Датчик температуры помещения для управления по температуре помещения (только для одного отопительного контура со смесителем)</li> </ul> <p>Если Vitotrol 200A используется для управления по температуре помещения, то устройство должно быть размещено в <b>основном жилом помещении</b> (типовом жилом помещении).</p>	<p>Z008341 <b>128,-</b></p>	<p><b>MG 35</b> № заказа евро</p>
<b>Датчики</b>		
<p><b>Накладной датчик температуры (Ni500)</b></p> <ul style="list-style-type: none"> <li>■ Для измерения температуры на поверхности трубы.</li> <li>■ С соединительным кабелем (длина 5,8 м) и штекером.</li> </ul> <p>Для измерения температуры подачи отопительного контура со смесителем.</p>	<p>7183288 <b>87,-</b></p>	<p><b>MG 35</b> № заказа евро</p>
<p><b>Датчик температуры емкостного водонагревателя (Pt500)</b> С соединительным кабелем (длина 3,8 м), без штекера. В виде погружного датчика температуры для емкостного водонагревателя или буферной емкости отопительного контура.</p>	<p>7170965 <b>74,-</b></p>	<p>№ заказа евро</p>
<p><b>Накладной датчик температуры (Pt500)</b> С соединительным кабелем (длина 2 м), без штекера. В виде накладного датчика температуры подающей магистрали в отопительных установках с буферной емкостью и/или внешним теплогенератором.</p>	<p>7426133 <b>56,-</b></p>	<p>№ заказа евро</p>
<b>Прочее</b>		
<p><b>Вспомогательный контактор</b> Контактор в компактном корпусе. С 4 размыкающими и 4 замыкающими контактами. С клеммной колодкой для кабеля заземления. Номинальный ток: AC1 16 А, AC3 9 А. Напряжение катушки: 230 В/50 Гц.</p>	<p>7814681 <b>123,-</b></p>	<p><b>MG 35</b> № заказа евро</p>
<p><b>Концентратор шины KM-BUS</b> Для подключения 2 - 9 приборов к шине KM.</p>	<p>7415028 <b>79,-</b></p>	<p>№ заказа евро</p>
<b>Терморегулятор для регулирования температуры воды в плавательном бассейне</b>		
<p><b>Терморегулятор</b> Для регулирования температуры воды в плавательном бассейне.</p> <ul style="list-style-type: none"> <li>■ С погружной гильзой из нержавеющей стали, длина 200 мм.</li> <li>■ Диапазон настройки: 0 - 35 °С.</li> </ul> <p>Для функции нагрева плавательного бассейна необходим внешний модуль расширения Н1.</p>	<p>7009432 <b>389,-</b></p>	<p><b>MG 35</b> № заказа евро</p>
<b>Комплекующие контроллера отопительного контура</b>		
<p><b>Электропривод смесителя</b> Для смесителей Viessmann DN 20 - 50 (привариваемые) и R ½ - R 1¼ (не для фланцевых смесителей). Без кабеля для электроподключения. Для 1-го отопительного контура со смесителем (M2) и для интеграции внешнего теплогенератора, управление через контроллер Vitotronic 200. Необходимо заказать накладной датчик температуры, № заказа 7183288.</p>	<p>7450657 <b>296,-</b></p>	<p><b>MG 35</b> № заказа евро</p>



Принадлежности			
<b>Комплектующие контроллера отопительного контура</b>			
<p><b>Комплект привода смесителя, с блоком управления (монтаж на смесителе)</b> (абонент шины KM-BUS) Для одного отопительного контура со смесителем, с кабелями и штекерами.</p> <ul style="list-style-type: none"> <li>■ Блок управления смесителем с <b>электроприводом смесителя</b> для смесителей Viessmann DN 20 - 50, R ½ - 1¼ (кроме фланцевых смесителей).</li> <li>■ Датчик температуры подающей магистрали в виде накладного датчика (NTC 10 кОм), с соединительным кабелем (длина 2,0 м) и штекером.</li> <li>■ Штекер для насоса отопительного контура.</li> <li>■ Кабель подключения к сети и кабель шины KM-BUS со штекером.</li> </ul> <p>Для 2-го отопительного контура со смесителем (M3) или для режима охлаждения при использовании предоставляемого заказчиком блока NC со смесителем.</p>		7301063 <b>465,-</b>	№ заказа евро <b>MG 35</b>
<p><b>Блок управления приводом смесителя (монтаж на стене)</b> (абонент шины KM-BUS) Для одного отопительного контура со смесителем, с кабелями и штекерами.</p> <ul style="list-style-type: none"> <li>■ Электронная система управления для <b>отдельно</b> заказываемого электропривода смесителя.</li> <li>■ Датчик температуры подающей магистрали в виде накладного датчика (NTC 10 кОм), с соединительным кабелем (длина 5,8 м) и штекером.</li> <li>■ Штекер для насоса отопительного контура и электропривода смесителя.</li> <li>■ Кабель подключения к сети и кабель шины KM-BUS со штекером.</li> </ul> <p>Для 2-го отопительного контура со смесителем (M3) или для режима охлаждения при использовании предоставляемого заказчиком блока NC со смесителем.</p>		7301062 <b>306,-</b>	№ заказа евро
<p><b>Погружной терморегулятор</b> Термостатный ограничитель максимальной температуры для системы внутриспольного отопления.</p> <ul style="list-style-type: none"> <li>■ С соединительным кабелем (длина 4,2 м) и штекером.</li> <li>■ С погружной гильзой R ½ x 200 мм из нержавеющей стали.</li> </ul>		7151728 <b>205,-</b>	№ заказа евро
<p><b>Накладной терморегулятор</b> Термостатный ограничитель максимальной температуры для системы внутриспольного отопления. С соединительным кабелем (длина 4,2 м) и штекером.</p>		7151729 <b>164,-</b>	№ заказа евро

► Информацию о смесителях отопительного контура и дополнительных электроприводах смесителя см. в регистре 18.

**Указание!**

Для отопительных контуров со смесителем должна быть предусмотрена буферная емкость.


► Данные о буферных емкостях отопительного контура см. в регистре 17.

<b>Расширение функциональных возможностей</b>			
<p><b>Внешний модуль расширения H1</b> Модуль расширения функциональных возможностей в корпусе для настенного монтажа. Посредством модуля расширения могут быть реализованы следующие функции:</p> <ul style="list-style-type: none"> <li>■ Запрос минимальной температуры теплоносителя</li> <li>■ Внешнее переключение режимов работы</li> <li>■ Внешний запрос теплогенерации и блокировка</li> <li>■ Установка заданного значения температуры подачи для вторичного контура через вход 0-10 В</li> <li>■ Функция нагрева плавательного бассейна</li> <li>■ Каскадное подключение до 4-х Vitocal</li> </ul>		7179058 <b>198,-</b>	№ заказа евро <b>MG 35</b>
<b>Телекоммуникационная техника</b>			
<p><b>Vitocom 100, тип GSM, без SIM-карты</b> Для удаленного контроля отопительных установок и для дистанционного управления отопительными установками через сотовые телефонные сети GSM.</p> <ul style="list-style-type: none"> <li>■ Компактный корпус для настенного монтажа.</li> </ul>		Z004594 <b>335,-</b>	№ заказа евро <b>MG 35</b>

## VITOCAL 300-G

### Принадлежности для контроллера

11.2

Принадлежности			
<b>Телекоммуникационная техника</b>			<b>MG 35</b>
<b>Телекоммуникационный модуль LON</b> Электронная плата для установки в контроллер для обмена данными в LON. Подключения: ■ Контроллер отопительного контура Vitotronic 200-H Для одиночного теплового насоса и при работе с каскадами тепловых насосов для монтажа в <b>ведомых тепловых насосах</b> .	7172173 <b>229,-</b>	№ заказа <b>евро</b>	
<b>Телекоммуникационный модуль LON для управления каскадом</b> Электронная плата для установки в контроллер для обмена данными в LON. Подключения: ■ Контроллер отопительного контура Vitotronic 200-H При работе с каскадами тепловых насосов для монтажа в <b>ведущий тепловой насос</b> .	7172174 <b>229,-</b>	№ заказа <b>евро</b>	
<b>Соединительный кабель LON для обмена данными между контроллерами</b> ■ Длина 7,0 м (возможность удлинения с использованием еще одного кабеля). ■ Со штекерами RJ 45.	 7143495 <b>37,-</b>	№ заказа <b>евро</b>	
<b>Муфта LON, RJ 45</b> Для удлинения соединительного кабеля LON.	7143496 <b>24,-</b>	№ заказа <b>евро</b>	
<b>Соединительный штекер LON, RJ 45</b> Для подключения к кабелю заказчика <b>общей длиной свыше 14 м</b> . 2 шт.	7199251 <b>49,-</b>	№ заказа <b>евро</b>	
<b>Соединительная розетка LON, RJ 45</b> Для прокладки кабеля заказчика (CAT 6) под штукатуркой или в кабельном канале, при <b>прокладке на расстояние свыше 14 метров</b> (соединение розетки LON с контроллером с помощью кабеля LON). 2 шт.	7171784 <b>66,-</b>	№ заказа <b>евро</b>	
<b>Оконечное сопротивление</b> Для оконечной нагрузки системной шины на свободных концах должно быть установлено по одному оконечному сопротивлению. 2 шт.	7143497 <b>10,-</b>	№ заказа <b>евро</b>	

#### Указание!

Если к контроллеру теплового насоса уже подключен абонент KM-BUS, то необходим заказ концентратора KM-BUS (см. раздел "Принадлежности").

► *Информацию о телекоммуникационной технике см. в регистре 18 и в инструкции по проектированию коммуникационных систем.*